

POLEVSKO

Okres:

Česká Lípa

Katastrální výměra:

4,44 km²

Nadmořská výška:

490 m.n.m.

Počet obyvatel:

375

Severozápadně od Nového Boru se na úpatí Lužických hor, v pramenné oblasti potoka Sporka, vsunutá v údolí mezi Polevským (626 m) a Medvědí vrchem (663 m), rozkládá stará obec se sklářskou tradicí Polevsko. Ves leží v nadmořské výšce 490 m nad mořem. Vrchů kolem ní je více, ale nejdominantnějším z nich je nedaleký kopec Klíč s výškou 760 m.

Polevsko je poprvé připomínáno kolem roku 1400, ale jeho původ (německý název Blottendorf) není zcela jasný, protože v lipské městské knize počíná svým údajem rokem 1461, ale další zápisy jména Blattendorf pocházejí od písaře Gregoria až z let 1471 - 1481. O původu jména Blottendorf koluje pověst, že se na území nacházelo mnoho deskových kamenů (deska = das Blatt). Vznik českého jména Polevsko není bohužel znám, zřejmě se tak stalo snahou o co nejuvěrnější překlad výše uvedených desek, jakoby polí.

V 17. století se tu usídlili jako první skláři Oppitzové z Bavorska a Slezska, kteří pracovali v hutí na svahu Klíče. První cechovní privilegia udělil zdejším malířům, rytcům a brusičům skla už v roce 1683 majitel panství Hroznata z Kokořova a na přelomu 17. a 18. století se Polevsko stalo také jedním z prvních středisek obchodu se sklem. V roce 1907 byla založena sklářská huť Klára s jednou tavící pecí a 8 pánvemi. Tato huť se udržela až do současné doby, ač za své existence vystřídala řadu jmen, aby se v roce 1991 vrátila opět k původnímu názvu. Na hřišti u bývalé školy rostou duby, zasazené v letech 1902 a 1908. Národní škola s pěti třídami byla v Polevsku postavena v letech 1878-9, slavnostně otevřena byla dne 14. 7. 1879. Dominantou obce je kostel Nejsvětější trojice, který byl v roce 2011 celkově zrestaurovaný. V roce 2012 obec postavila z dotačních prostředků novou hřbitovni zeď, sloužící jako statické zabezpečení celého areálu kostela. V něm se nachází rovněž nově zrekonstruovaná hrobka rodiny Handschke. Nalezneme zde i několik historických soch: Jana Nepomuckého z roku 1838, Panny Marie z roku 1746 a sochu Krista z roku 1736. Přes Polevsko do Nového Boru táhla 21. 5. 1918 hlavní skupina účastníků Rumburské vzpoury, která zde zajala předsunutou hlídku z novoborského útvaru pohraničních myslivců. V Polevsku se kolem roku 1650 narodil sklářský mistr a zakladatel českého sklářského obchodu Jan Kašpar Kittel, který již koncem 17. století začal vyvážet sklářské výrobky do ciziny a v Čechách zavedl podle vzoru benátských sklářů výrobu čirého bezbarvého skla. Dalšími významnými rodáky jsou: Jan Kryštof Preisler – duchovní činnost – kněz, učitel, Alexandr Gürtler – učitel, Stephan Rautenstrauch – opat, Jakub Helzel – varhaník nebo František Jan – hudebník. Ve střední části obce je ucelený soubor patrových roubených domů a v západní části kaplička. Nad obcí je pomník herce T. Holého.

Nyní je Polevsko oblíbeným rekreačním střediskem, zejména v zimním období, v němž je zde možnost běžecského a sjezdového lyžování na upravených tratích a sjezdovkách, o které se vzorně stará SKI Polevsko. V letním období tu lze provozovat cykloturistiku a k dispozici jsou i dva tenisové kurty. Ke koupání je možné využít požární nádrž za restaurací a penzionem na Křížovatce.

NÁBOŽENSKÉ PAMÁTKY



Kostel Nejsvětější Trojice

Obec: Polevsko

Správní území: Polevsko

Okres: Česká Lípa

Popis památky a stávajícího stavu:

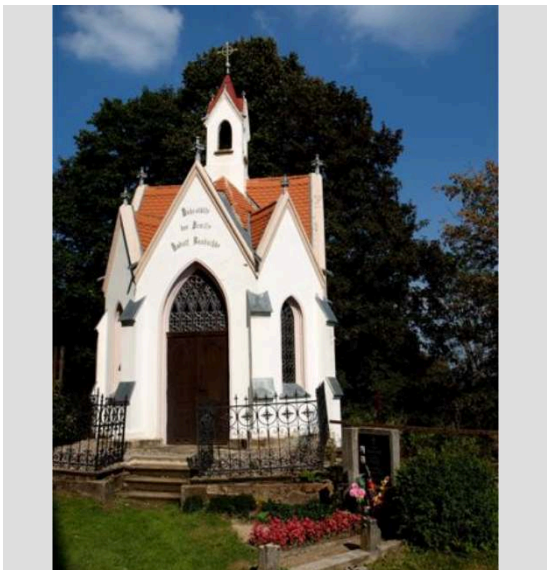
Popis památky a stávajícího stavu: V severozápadní části obce stojí kostel Nejsvětější Trojice, postavený Petrem Pavlem Columbanim v letech 1716-18 a upravovaný ve 2. polovině 18. století. Barokní jednodílná stavba s hranolovou věží a cibulovitou bání stojí na vyvýšeném místě na svahu pod Polevským vrchem. Ve štítě na západním průčelí je nika se sousoším Nejsvětější Trojice, uvnitř je oltář z 19. století, pozdně barokní křtitelnice, varhany z doby kolem roku 1800 a stejně stará kazatelna, upravená v 19. století. U kostela je dosud používaný hřbitov s pseudogotickou hrobní kaplí, na kterém je i náhrobek skláře J. Kreybicha z poloviny 19. století. Ve hřbitovni zdi je vsazen barokní náhrobník z 18. století s reliéfem Nejsvětější Trojice, další náhrobník z roku 1793 je na zdi kostela.

Vazba k turistickým trasám:

Kolem kostela prochází turistická stezka (modrá, žlutá) a cyklotrasy č. 211 a č. 3056.

Souřadnice GPS: N 50° 47' 12.01" E 14°31' 44.86"

NÁBOŽENSKÉ PAMÁTKY



Hrobka rodiny Handschke

Obec: Polevsko

Správní území: Polevsko

Okres: Česká Lípa

Popis památky a stávajícího stavu:

Zrekonstruovaná hrobka významné rodiny Handschke se nachází na hřbitově v areálu kostela Nejsvětější Trojice na Polevsku.

Vazba k turistickým trasám:

Kolem kostela prochází turistická stezka (modrá, žlutá) a cyklotrasy č. 211 a č. 3056.

Souřadnice GPS: N 50° 48' 12.15" E 14°32' 44.98"



Kaple Bolestné Matky Boží

Obec: Polevsko

Správní území: Polevsko

Okres: Česká Lípa

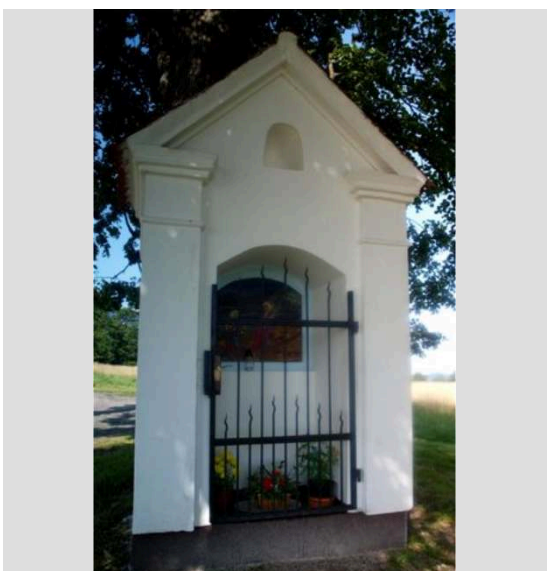
Popis památky a stávajícího stavu:

Kaplička stojí v horní části Polevska u rozvětvení silnice asi 100 m jihovýchodně od kostela. U kapličky kdysi stála i malá zvonička, po které dnes už nezůstaly žádné stopy. Stáří kapličky není známo. V roce 2001 prošla kaplička rekonstrukcí, nyní je pěkně udržovaná. Je zde i rozcestník turistických stezek s odpočívadlem.

Vazba k turistickým trasám:

Kolem kapličky vede turistická stezka (modrá) a cyklotrasy č. 211 a č. 3056.

Souřadnice GPS: N 50° 47' 70.01" E 14°31' 44.91"



Knäspelova kaple

Obec: Polevsko

Správní území: Polevsko

Okres: Česká Lípa

Popis památky a stávajícího stavu:

Knäspelova kaple byla postavena roku 1820 rodinou Knäspelů, která v Polevsku patřila ke známým obchodníkům se sklem. Při každoročním procesí polevských občanů, směřujícím o 1. srpnovém víkendu do českokamenického poutního kostela, tvořila idylicky umístěná kaplička modlitební zastavení. Nyní je kaplička opravená a těší se zájmu výletníků.

Vazba k turistickým trasám:

Kolem kapličky vede turistická stezka (modrá) a cyklotrasy č. 211 a č. 3056.

Souřadnice GPS: N 50° 47' 61.46" E 14°31' 16.73"

NÁBOŽENSKÉ PAMÁTKY



Socha sv. Jana Nepomuckého

Obec: Polevsko

Správní území: Polevsko

Okres: Česká Lípa

Popis památky a stávajícího stavu:

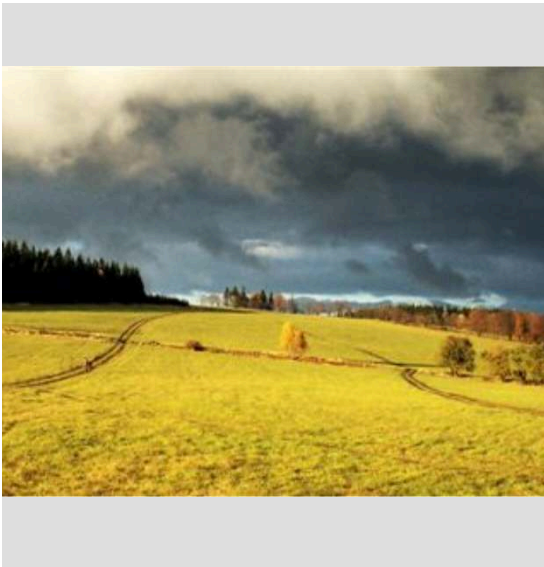
Roku 1820 byla u kostela postavena nová brána ke hřbitovu, jejíž součástí byly i dva pilíře se sochami sv. Jana Nepomuckého a sv. Antonína. Zřizovatelem byl obchodník Kittlovy společnosti Josef Fischer. Socha byla na pilíři do roku 1837. Protože jí chyběla jedna paže, nechal ji Vinzens Knäspel opravit a přenesl ji na své pole, které je dnes soukromou zahradou. Socha prošla v roce 2007 rekonstrukcí.

Vazba k turistickým trasám:

Kolem zahrady, kde stojí socha prochází turistická stezka (zelená) a cyklotrasy č. 211 a č. 3054.

Souřadnice GPS: N 50° 47' 46.65" E 14° 32' 34.37"

PŘÍRODNÍ PAMÁTKY



Polevský vrch

Obec: Polevsko

Správní území: Polevsko

Okres: Česká Lípa

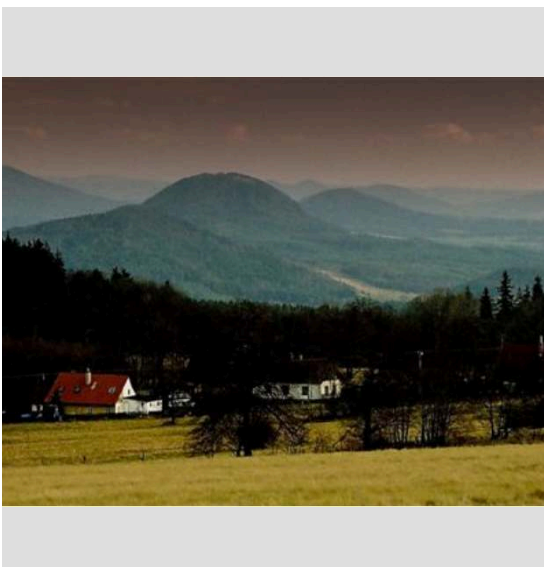
Popis památky a stávajícího stavu:

Místo s dalekým rozhledem, na jihovýchodním svahu nad obcí je sjezdovka s umělým zasněžováním a dvěma lyžařskými vleky. V okolí jsou upravené lyžařské a běžecké tratě. Lyžařský areál v Polevsku leží v nadmořské výšce 550 m. Vlek typu Poma 400 m dlouhý dopravuje lyžaře nad dvě sjezdovky – 450 m modrá (turistická) sjezdovka, 400 m červená (závodní) sjezdovka, které jsou od 16-ti hodin plně osvětleny. V areálu se nachází i malý provázkový vlek pro děti.

Vazba k turistickým trasám:

V okolí Polevského vrchu vede turistická stezka (modrá, žlutá) a cyklotrasy č. 211 a č. 3056.

Souřadnice GPS: N 50° 47' 30.59" E 14° 31' 11.04"



CHKO Lužické hory

Obec: Polevsko

Správní území: Polevsko

Okres: Česká Lípa

Popis památky a stávajícího stavu:

Polevsko patří do oblasti CHKO Lužické hory - byla vyhlášena v roce 1976. Nyní je na rozloze 267 km², určená k ochraně rozmanité krajiny pískovcových skalních měst a znělcových, trachytových a čedičových kuželů. Tyto význačné geomorfologické útvary jsou doprovázeny zbytky přirozených lesních porostů ve vrcholových partiích (buk, jedle, javor, jilm a doubrava), vlhkými horskými a podhorskými loukami s výskytem vzácných druhů rostlin a nivami potoků. Na území CHKO bylo v roce 2001 celkem 12 maloplošných chráněných území, v roce 2010 již 16.

Vazba k turistickým trasám:

Na území CHKO Lužické hory vedou turistické stezky (červená, modrá, zelená, žlutá) a množství cyklotras.

Souřadnice GPS: N 50° 46' 37.94" E 14° 33' 21.10"

PŘÍRODNÍ PAMÁTKY



Studánka pod Mědvědí hůrkou

Obec: Polevsko

Správní území: Polevsko

Okres: Česká Lípa

Popis památky a stávajícího stavu:

Studánka se nalézá v lese nedaleko od Medvědí hůrky a rozcestí Pod Stříbrným vrchem.

Vazba k turistickým trasám:

Kolem studánky vede turistická stezka (žlutá).

Souřadnice GPS: N 50° 47' 44.09" E 14° 31' 48.47"

VOJENSKÉ PAMÁTKY



Žulový pomník obětem 1. sv. války

Obec: Polevsko

Správní území: Polevsko

Okres: Česká Lípa

Popis památky a stávajícího stavu:

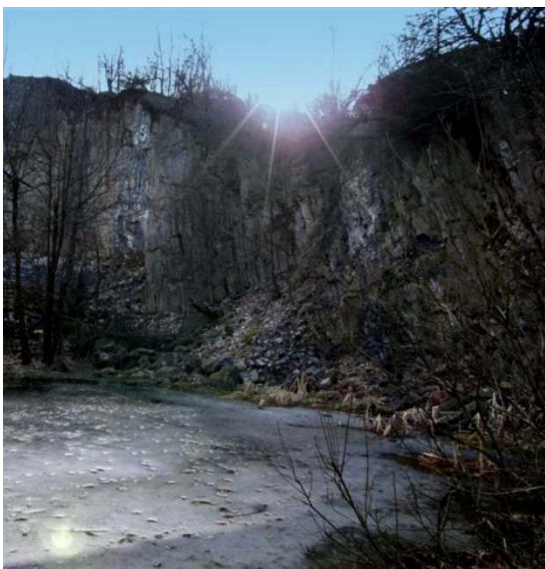
Žulový tesaný pomník se sochou, vysoký cca 4 m má na dvou stranách vytesaná jména. Byl postavený obětem 1. světové války. Okolí pomníku je upravené, obec Polevsko udržuje trvalou zeleň, pozemky pravidelně seká a stará se o přilehlý rybníček.

Vazba k turistickým trasám:

Kolem pomníku vede turistická stezka (modrá) a cyklotrasy č. 211 a č. 3056.

Souřadnice GPS: N 50° 47' 09.71" E 14° 31' 35.84"

TECHNICKÉ PAMÁTKY



Klučky

Obec: Polevsko

Správní území: Polevsko

Okres: Česká Lípa

Popis památky a stávajícího stavu:

Mezi Polevskem a Práchní se táhne asi 3 km dlouhý zalesněný čedičový hřbet s několika nevýraznými vrcholky, z nichž nejvyšší je přibližně uprostřed a nazývá se Klučky (642 m). Na jeho severním svahu je pozoruhodný opuštěný čedičový lom, jehož stěny jsou tvořeny pěknými, pravidelně vyvinutými svisle stojícími kamennými sloupy. Z travnaté terasy horního patra lomu a z vrcholku lomové stěny se otevírá pěkný výhled na zalesněné kopce mezi Studencem a Jedlovou. Bývalý lom je zařazen do seznamu technických památek ČR.

Vazba k turistickým trasám:

K bývalému lomu vede turistická stezka (modrá) a v dostupné vzdálenosti cca 200 m vede cyklotrasa č. 211.

Souřadnice GPS: N 50° 47' 30.59" E 14° 31' 11.04"

KULTURNÍ A OSTATNÍ PAMÁTKY



Obec: Polevsko

Správní území: Polevsko

Okres: Česká Lípa

Popis památky a stávajícího stavu:

Především ve středu obce se dochoval ucelený soubor patrových roubených domů, které jsou dokladem místní lidové architektury.

Vazba k turistickým trasám:

Polevskem částečně prochází turistická stezka (modrá, zelená) a přímo středem obce vedou cyklotrasy č. 211, č. 3054 a č. 3056.

Souřadnice GPS: N 50° 47' 13.54" E 14° 32' 10.38"

PRODUCENTI MÍSTNÍCH PRODUKTŮ

Libor Knytl – výroba ručně foukaného skla, Polevsko 188, 471 16