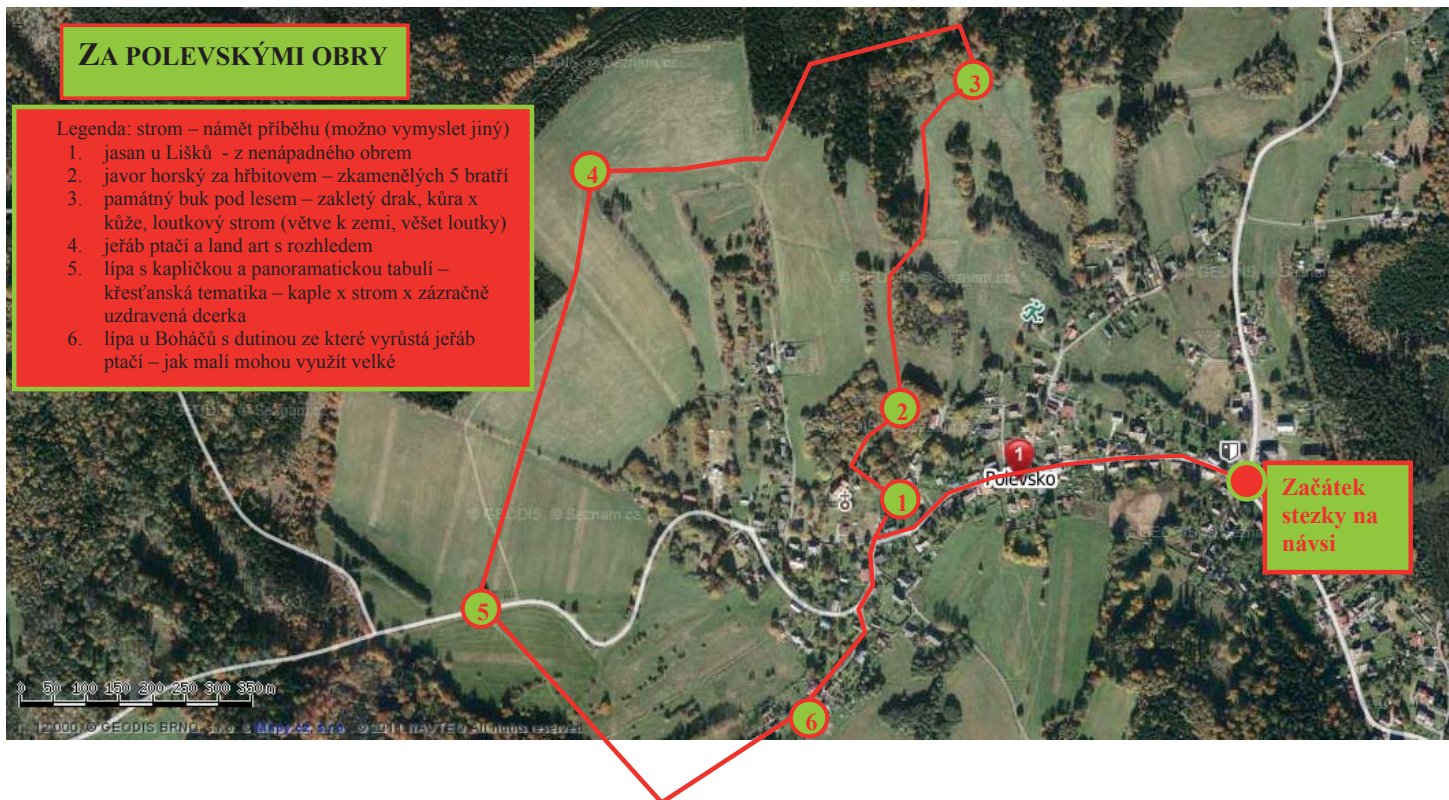


ZA POLEVSKÝMI OBRY

Legenda: strom – námět příběhu (možno vymyslet jiný)

1. jasan u Lišků - z nenápadného obrem
2. javor horský za hřbitovem – zkamenělých 5 bratří
3. památný buk pod lesem – zakletý drak, kůra x kůže, loutkový strom (větve k zemi, vššet loutky)
4. jeřáb ptačí a land art s rozhledem
5. lípa s kapličkou a panoramatickou tabulí – křesťanská tematika – kaple x strom x zázračně uzdravená dcerka
6. lípa u Boháčů s dutinou ze které vyrůstá jeřáb ptačí – jak malí mohou využít velké



Začátek:	Polevsko – návés
Konec:	Polevsko – návés
Celková délka odhad:	2km
Téma:	stromy a legendy – děti vymyslí příběhy, které stromy na stanovišti provázely po minulá staletí, každý strom bude ukrývat svého obra – namalují podobu obra - patrona s rysy kmene či větví, listů konkrétního stromu přírodověda – dendrolog zpracuje zajímavý a naučný text o daném druhu stromu
Zvláštnosti:	Jsou vybrány stromy staré více jak 100let, s růstovými zvláštnostmi či mohutného vzrůstu, typické pro Lužické hory U stromu bude ukryt malý poklad – návštěvní knížka, kam budou moci návštěvníci napsat, co se stromy zajímavého ve svém životě prožili, budou ke stromům nosit kamínky, vššet na ně loutky, za kůru strkat tajná přání atd.... (jednou z přání a vzkazů může vzniknout zajímavá tradice, či kalendář, knížka)
Cíl:	Popularizace přírody, ponaučení, kladný vztah k přírodě, minulosti, rozšíření možností volnočasových aktivit v Polevsku
Odhadované náklady:	Údržba stezek: převážně po zpevněných či vyšlapaných trvalých stezkách, část možná kosit, max. 2000/rok (obecní zaměstnanec) Naučné tabule: Výroba, text (vše alespoň 2x – vandalismus) 10 000,- Projekt a dotace: 20 000,- Celkem 30-50 000,- Odhad (hrubý)