

# MĚSTSKÝ ÚŘAD NOVÝ BOR

Odbor dopravy

nám. Míru čp. 1, 473 01 Nový Bor, tel. 487 712 311, fax 487 726 160, e-mail: epodatelna@novy-bor.cz

VÁŠ DOPIS ZN.:

ZE DNE:

NAŠE ČJ.:

SPIS. ZN.:

MUNO 15538/2021

OD2 33/2021 OD/3-280.4

VYŘIZUJE:

TEL.:

FAX:

E-MAIL:

Vlasáková

487 712 377

487 726 160

epodatelna@novy-bor.cz

DATUM:

13.04.2021

<b>OBEC</b> <b>Polevsko</b>	
Došlo: 14 -04- 2021	
Č.j.:	Dok.:
Sp.zn.:	Příl.:

## VEŘEJNÁ VYHLÁŠKA

### OPATŘENÍ OBECNÉ POVAHY

#### STANOVENÍ PŘECHODNÉ ÚPRAVY PROVOZU NA POZEMNÍ KOMUNIKACI

Městský úřad Nový Bor, Odbor dopravy (dále jen „Odbor dopravy“), rozhodující v přenesené působnosti na základě § 61 odst. 1 zákona č. 128/2000 Sb., o obcích (obecní zřízení), ve znění pozdějších předpisů, v souladu s § 171 a § 173 zákona č. 500/2004 Sb., správní řád, ve znění pozdějších předpisů (dále jen „správní řád“), jako příslušný správní orgán podle § 124 odst. 6 zákona č. 361/2000 Sb., o provozu na pozemních komunikacích a o změnách některých zákonů (zákon o silničním provozu), ve znění pozdějších předpisů (dále jen „zákon“), a podle § 77 odst. 1 písm. c) zákona, na základě návrhu obchodní firmy **OMEXOM GA Energo s. r. o.**, IČ: 491 96 812, se sídlem Na Střílně 1929/8, 323 00 Plzeň, Bolevec (dále jen „žadatel“), podaného dne 12.04.2021, po písemném vyjádření Policie České republiky, Krajského ředitelství policie Libereckého kraje, Územního odboru Česká Lípa, dopravního inspektorátu, Pod Holým vrchem 1734/14, 470 80 Česká Lípa, ze dne 08.04.2021 pod čj.: KRPL-29598/ČJ-2021-180106-02, v souladu s § 77 odst. 5 zákona

#### s t a n o v í p ř e c h o d n o u ú p r a v u

provozu na místní komunikaci na pozemku p. č. 847 v katastrálním území Polevsko, u objektu čp. 221, z důvodu provádění stavebních prací v rámci realizace stavby „CL\_Polevsko, p. p. č. 128/4, přípojka kNN“ takto:

**Podmínky pro užití dopravních značek:**

1. Na předmětné pozemní komunikaci budou umístěny dopravní značky a zařízení tak, jak je uvedeno ve vyjádření Policie České republiky, Krajského ředitelství policie Libereckého kraje, Územního odboru Česká Lípa, dopravního inspektorátu, Pod Holým vrchem 1734/14, 470 80 Česká Lípa ze dne 08.04.2021 pod č.j.: KRPL-29598/ČJ-2021-180106-02. Dopravní značení bude provedeno a umístěno dle předloženého a potvrzeného návrhu DIO (2 listy) v souladu s TP 66 ZÁSADY PRO OZNAČOVÁNÍ PRACOVNÍCH MÍST NA POZEMNÍCH KOMUNIKACÍCH (III. vydání), **který tvoří nedílnou součást tohoto stanovení přechodné úpravy provozu.**
2. Budou respektovány požadavky na úpravu provozu na pozemních komunikacích podle zákona, vyhlášky Ministerstva dopravy č. 294/2015 Sb., kterou se provádějí pravidla provozu na pozemních komunikacích, v platném znění, i technické podmínky TP 66 ZÁSADY PRO OZNAČOVÁNÍ PRACOVNÍCH MÍST NA POZEMNÍCH KOMUNIKACÍCH (III. vydání).
3. Dopravní značky, světelné signály a dopravní zařízení musí tvořit ucelený systém, budou užity jen v takovém rozsahu a takovým způsobem, jak to nezbytně vyžaduje bezpečnost a plynulost silničního provozu na pozemních komunikacích nebo jiný důležitý veřejný zájem, a smějí být užívány jen po nezbytně nutnou dobu (§ 78, odst. 1 až 3 zákona). Dopravní značky odporující této přechodné úpravě provozu na pozemních komunikacích se odstraní, vymění nebo zakryjí.
4. Umístění přechodného dopravního značení, jeho údržbu i kontrolu zajistí žadatel na své náklady, zároveň odpovídá za stav tohoto značení po celou dobu jeho užití na předmětných pozemních komunikacích.
5. Žadatel je povinen zajistit odstranění dopravního značení neprodleně po naplnění důvodu, pro který byla přechodná úprava provozu stanovena.
6. Každá změna, která by měla vliv na bezpečnost a plynulost silničního provozu musí být vždy projednána s Policií ČR KŘ DI Česká Lípa a Odborem dopravy.
7. Toto stanovení nenahrazuje povolení příslušného silničního správního úřadu ke zvláštnímu užívání pozemní komunikace, popř. k uzavírce provozu.
8. Dopravní značení bude na pozemní komunikaci osazeno pouze po dobu provádění prací, poté bude neprodleně odstraněno.
9. **Platnost tohoto stanovení trvá po dobu platnosti příslušného povolení ke zvláštnímu užívání, popř. k uzavírce provozu na místní komunikaci na pozemku p. č. 847 v katastrálním území Polevsko, vydaného příslušným silničním správním úřadem – Obecním úřadem Polevsko.**
10. Osazení, umístění a údržbu dopravního značení zajistí žadatel, tj. obchodní firma OMEXOM GA Energo s. r. o., IČ: 491 96 812, se sídlem Na Střilně 1929/8, 323 Plzeň, Bolevec.

## ODŮVODNĚNÍ

Odbor dopravy obdržel dne 12.04.2021 návrh obchodní firmy OMEXOM GA Energo s. r. o., IČ: 491 96 812, se sídlem Na Střílně 1929/8, 323 Plzeň, Bolevec, na stanovení přechodné úpravy provozu na místní komunikaci na pozemku p. č. 847 v katastrálním území Polevsko, u objektu čp. 221, z důvodu provádění stavebních prací v rámci realizace stavby „CL\_Polevsko, p. p. č. 128/4, přípojka kNN“.

Ve smyslu § 77 odst. 1 zákona se jedná o úpravu, ke které je zapotřebí předchozí písemné vyjádření příslušného orgánu Policie ČR. K navržené úpravě se písemně kladně vyjádřil příslušný orgán - Policie České republiky, Krajské ředitelství policie Libereckého kraje, Územní odbor Česká Lípa, dopravní inspektorát, Pod Holým vrchem 1734/14, 470 80 Česká Lípa, stanoviskem ze dne 08.04.2021 pod čj.: KRPL-29598/ČJ-2021-180106-02.

V souladu s § 77 odst. 5 zákona nedoručoval zdejší Odbor dopravy návrh opatření obecné povahy a nevyzýval dotčené osoby k podávání připomínek nebo námitek.

Vzhledem k výše uvedenému stanovil Odbor dopravy přechodnou úpravu provozu na pozemních komunikacích tak, jak je výše uvedeno.

### **Poučení:**

Opatření obecné povahy nabývá účinnosti pátým dnem po dni vyvěšení veřejné vyhlášky (§ 77 odst. 5 zákona).

Proti opatření obecné povahy nelze podat opravný prostředek (§ 173 odst. 2 správního řádu).

V Novém Boru 13.04.2021.

Soňa Vlasáková v. r.  
úřednice silničního hospodářství  
oprávněná úřední osoba

**otisk úředního razítka**

**Toto opatření musí být vyvěšeno po dobu 15dnů na úřední desce Městského úřadu Nový Bor a Obecního úřadu Polevsko.**

Vyvěšeno dne:

*15.4.2021*



Sejmuto dne:

*30.4.2021*

Současně potvrzujeme, že písemnosti byly zveřejněny způsobem umožňující dálkový přístup.

Razítko, podpis orgánu, který potvrzuje vyvěšení a sejmutí písemností:

**Rozdělovník:****Žadatel**

OMEXOM GA Energo s. r. o., Na Střílně 1929/8, 323 00 Plzeň, Bolevec

**Dotčený orgán**

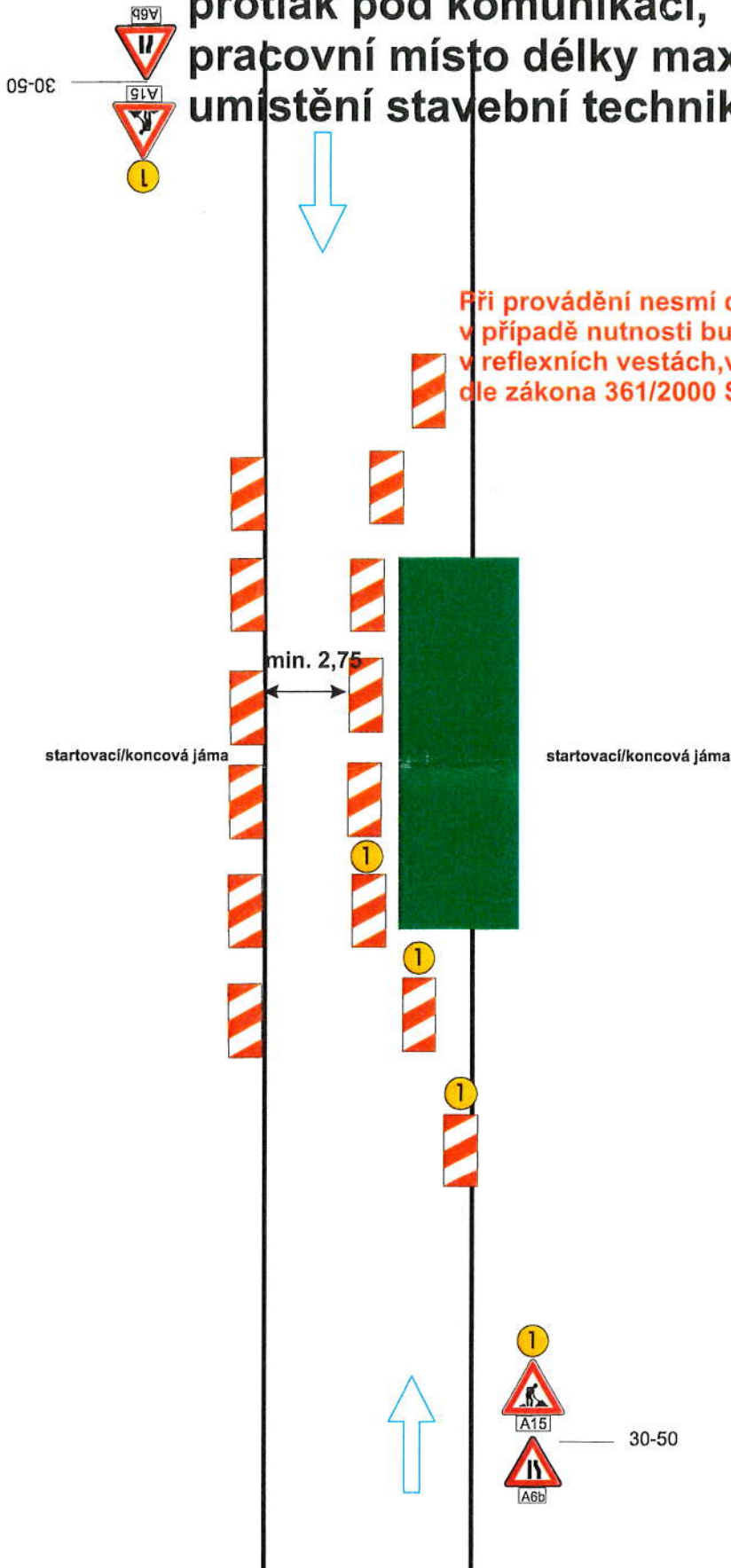
Policie České republiky, Krajské ředitelství policie Libereckého kraje, Územní odbor Česká Lípa, dopravní inspektorát, Pod Holým vrchem 1734/14, 470 80 Česká Lípa

**Dotčené osoby**

V souladu s § 173 odst. 1 správního řádu doručuje Odbor dopravy toto opatření obecné povahy dotčeným osobám veřejnou vyhláškou. Doručení veřejnou vyhláškou bude provedeno v souladu s § 25 správního řádu tak, že se písemnost vyvěsí na úřední desce Městského úřadu Nový Bor a Obecního úřadu Polevsko a současně bude zveřejněna způsobem umožňující dálkový přístup.

**Příloha:** 2 listy

# Návrh přechodného dopravního značení protlak pod komunikací, pracovní místo délky max. 20m, v případě potřeby, umístění stavební techniky na komunikaci



Výstražné světlo typu 1  
nebo značka na fluorescenčním  
žlutozeleném podkladu,  
v protisměru shodně

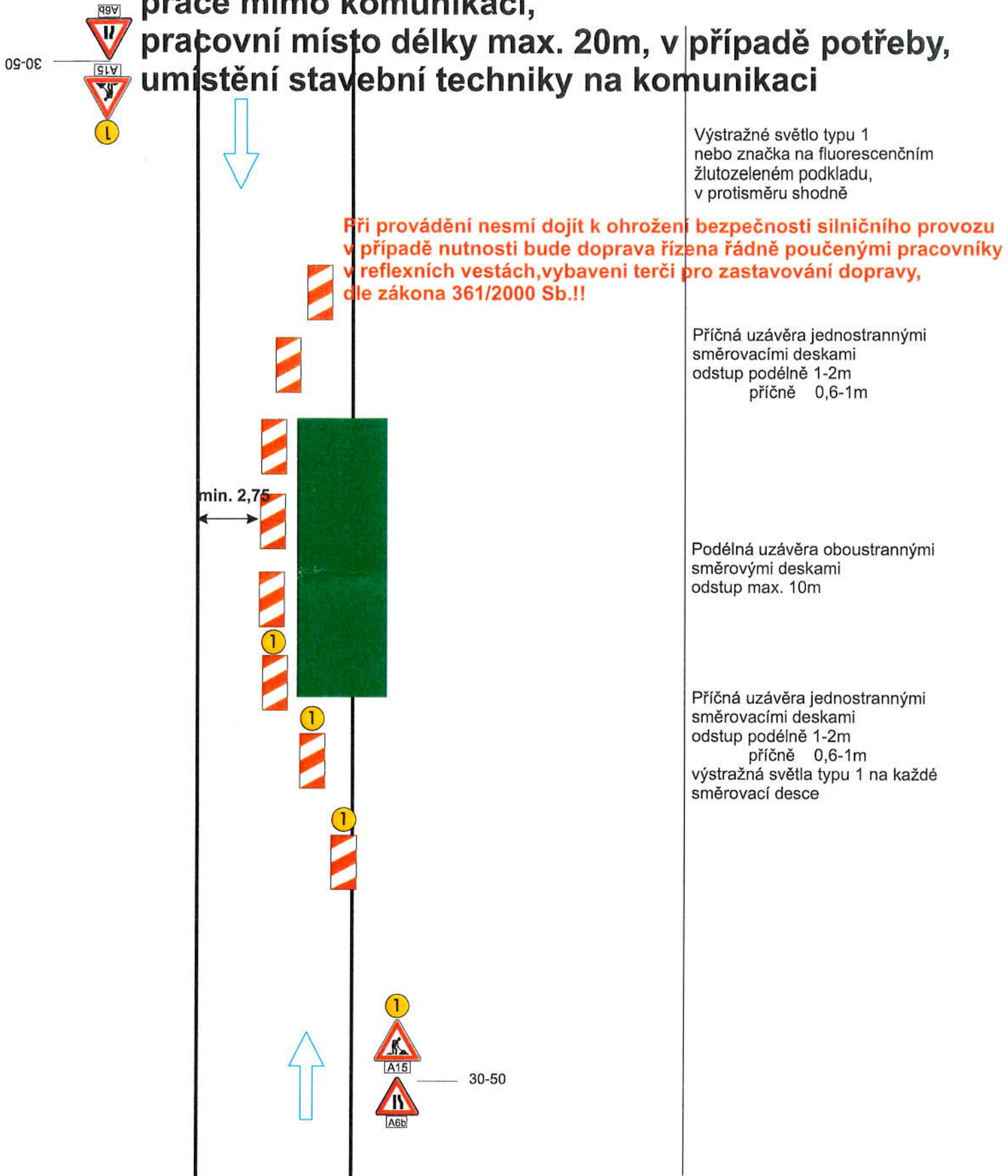
**Při provádění nesmí dojít k ohrožení bezpečnosti silničního provozu  
v případě nutnosti bude doprava řízena řádně poučenými pracovníky  
v reflexních vestách, vybavení terčí pro zastavování dopravy,  
dle zákona 361/2000 Sb.!!**

Příčná uzávěra jednostrannými  
směrovacími deskami  
odstup podélně 1-2m  
příčně 0,6-1m

Podélná uzávěra oboustrannými  
směrovacími deskami  
odstup max. 10m

Příčná uzávěra jednostrannými  
směrovacími deskami  
odstup podélně 1-2m  
příčně 0,6-1m  
výstražná světla typu 1 na každé  
směrovací desce

# Návrh přechodného dopravního značení práce mimo komunikaci, pracovní místo délky max. 20m, v případě potřeby, umístění stavební techniky na komunikaci



Výstražné světlo typu 1  
nebo značka na fluorescenčním  
žlutozeleném podkladu,  
v protisměru shodně

Příčná uzávěra jednostrannými  
směrovacími deskami  
odstup podélně 1-2m  
příčně 0,6-1m

Podélná uzávěra oboustrannými  
směrovými deskami  
odstup max. 10m

Příčná uzávěra jednostrannými  
směrovacími deskami  
odstup podélně 1-2m  
příčně 0,6-1m  
výstražná světla typu 1 na každé  
směrovací desce