

MĚSTSKÝ ÚŘAD NOVÝ BOR

Odbor životního prostředí

nám. Míru čp. 1, 473 01 Nový Bor, Fax. 487 726 160, tel. 487 712 311, e-mail: epodatelna@novy-bor.cz

Váš dopis č. j.: MUNO 15119/2021
Ze dne: 09.04.2021

Spis č.: ŽP/275/2021/LES
Č. j.: MUNO 22772/202
Počet listů: 3
Počet příloh: 2
Vyřizuje: Bc. Věra Svobodová
Telefon: 487 712 441
Datum: 20.05.2021

OBEC POLEVSKO	
Došlo: 24 -05- 2021	
Č.j.: <i>AS1</i>	Dok.: <i>AS1</i>
Sp.zn.:	Příl.:

VEŘEJNÁ VYHLÁŠKA

DOČASNÉ VYLOUČENÍ VSTUPU DO LESA

Městský úřad Nový Bor, jako orgán státní správy lesů, příslušný podle ustanovení § 47 odst. 1 písm. a) a podle ustanovení § 48 odst. 2 písm. j) zákona č. 289/1995 Sb., o lesích a o změně a doplnění některých zákonů (dále jen „lesní zákon“), ve znění pozdějších právních předpisů, ve veřejném zájmu - v zájmu zdraví a bezpečnosti fyzických osob vydává toto

opatření obecné povahy

S účinností od 21. května 2021 do 21. srpna 2021

podle ustanovení § 19 odst. 4 lesního zákona

zakazuje vstup do lesa

v obci Prysk, v lesních oddělení 283, 294 dílec A, 225 - dílce A+C, 295 dílec C v k. ú. Dolní Prysk a v lesních oddělení 286 dílec A+E a 285 dílec C v k. ú. Horní Prysk, viz mapové přílohy.

Lesům ČR s.p. se ukládá podle ustanovení § 51 odst. 1 lesního zákona neprodleně zřetelně vyznačit zakázaný prostor (zejména na začátku a konci lesních cest) a vhodným způsobem i na jiných místech v terénu. Po uplynutí doby zákazu bude označení žadatelem odstraněno.

Zákaz vstupu do lesa se netýká:

- zaměstnanců LČR plnících povinnosti při obhospodařování lesa a osob provádějících zpracování následků kůrovcové kalamity dle jejich pokynů
- osob, mající zde právo k činnostem podle zvláštních právních předpisů, v nezbytně nutné míře

Odůvodnění:

Dne 09.04.2021 obdržel Městský úřad Nový Bor odbor životního prostředí od společnosti Lesy České republiky, s. p., IČO: 421 96 451, Přemyslova 1106, 501 68 Hradec Králové, Lesní správa Rumburk, Sukova 785/22a, 408 01 Rumburk, (dále jen „LČR“) ve věci vyhlášení dočasného zákazu vstupu do lesů z důvodu bezpečnosti osob a majetku. Žádost byla po předchozí dohodě doplněna dne 17.05.2021. Ve vymezeném území dle přiložených mapových příloh se z důvodu probíhající kůrovcové kalamity nachází zvýšené množství nestabilních souší, zlomených nebo vyvrácených a zavěšených stromů. V uvedených porostech hrozí nekontrolovatelný pád stromů (někdy i z vysokých skal) a to může nad míru obvyklou ohrozit návštěvníky lesa na zdraví a životech. Zákaz vstupu do lesa se týká i turistických tras (zde červeně značená), naučné stezky „Okolím Studence“ i stezky místně nazývané „Kamziční“.

Z důvodu obtížného přístupu ve skalách jsou sanační práce náročné, často je nutno využití stromolezeckých technik, proto postupují pomalu.

Zákaz dočasného vstupu do lesa platí do 21. srpna 2021. Pokud by sanační práce byly ukončeny dříve, což by umožňovalo odvolání zákazu, bude tak neprodleně učiněno.

K naplnění účelu bylo správci lesa uloženo zřetelně zakázaný prostor vyznačit. Po uplynutí doby zákazu bude označení správcem odstraněno.

Vyloučení vstupu do lesa se netýká vlastníka pozemků, nájemce pozemků a jeho zaměstnanců při obhospodařování lesa, osob provádějících sanační práce a osob, mající zde právo k činnostem podle zvláštních právních předpisů.

Vzhledem k tomu, že hrozí bezprostřední ohrožení bezpečnosti osob, vydal orgán státní správy lesů opatření obecné povahy dle ustanovení § 19 odst. 4 bez řízení o jeho návrhu a opatření nabývá účinnosti dnem vyvěšení veřejné vyhlášky.

Poučení

Osoby, jejichž oprávněné zájmy mohou být opatřením obecné povahy přímo dotčeny, jsou dle ustanovení § 19 odst. 5 lesního zákona oprávněny podat proti návrhu opatření obecné povahy písemné odůvodněné námitky ve lhůtě 5 pracovních dnů ode dne jeho zveřejnění u správního orgánu, který opatření obecné povahy vydal. Porušení zákazu vstupu je přestupkem dle ustanovení § 53 odst. 1 písm. h) lesního zákona.

Bc. Věra Svobodová

úředník lesního hospodářství a rybářství
Městského úřadu Nový Bor

Obdrží:

Lesy ČR, s.p., Přemyslova 1106, 501 68 Hradec Králové, LS Rumburk - do DS
Obec Prysok
Obec Polevsko
Město Nový Bor
Město Kamenický Šenov
Město Česká Kamenice
Obec Kytlice

1x spis

Dotčený orgán státní správy:

AOPK ČR, RP Liberecko, Správa CHKO Lužické hory – do DS

Ostatní:

Zveřejnění na úřední desce obcí:

Obec Prysč

Obec Polevsko

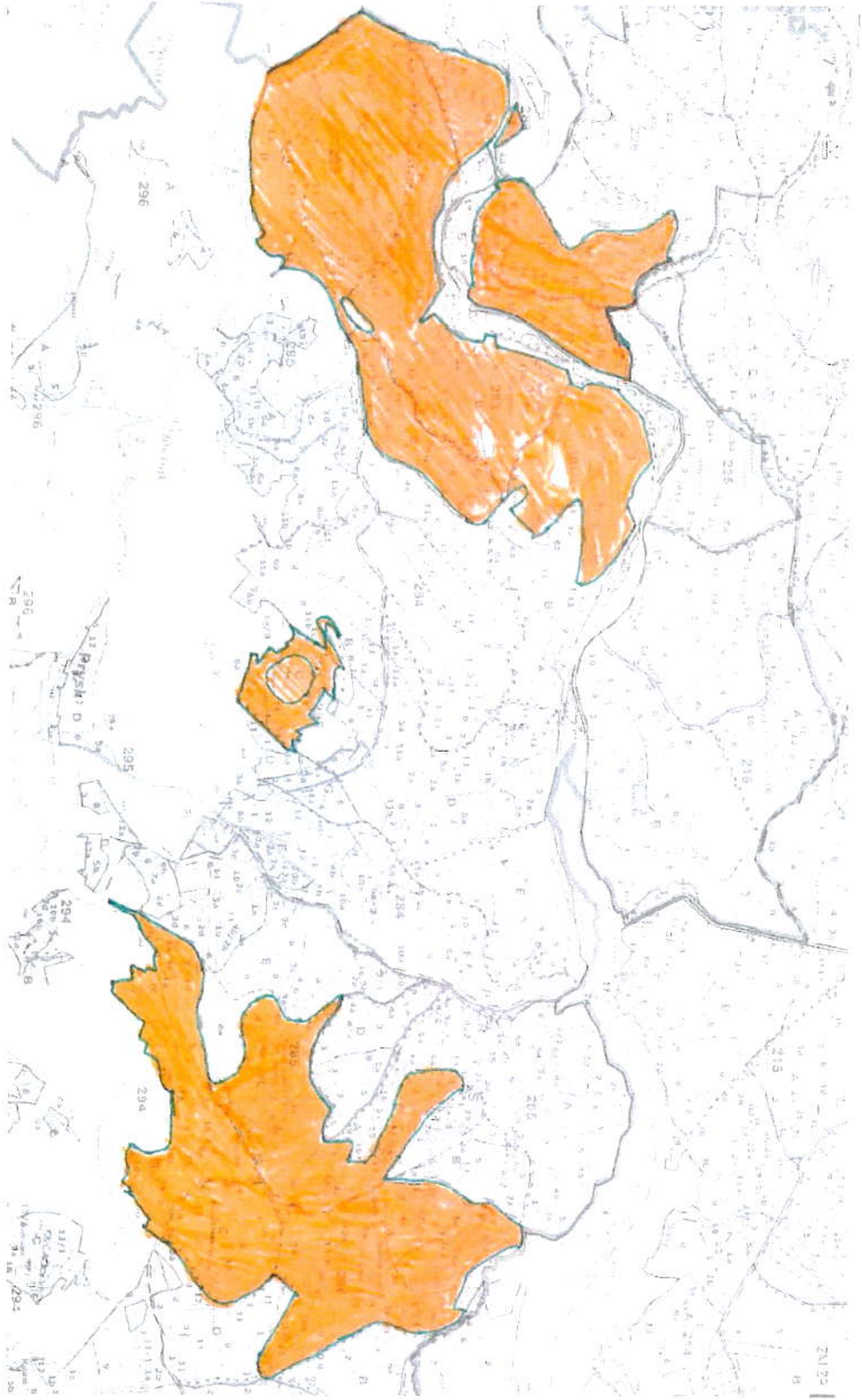
Město Nový Bor

Město Kamenický Šenov

Město Česká Kamenice

Obec Kytlice

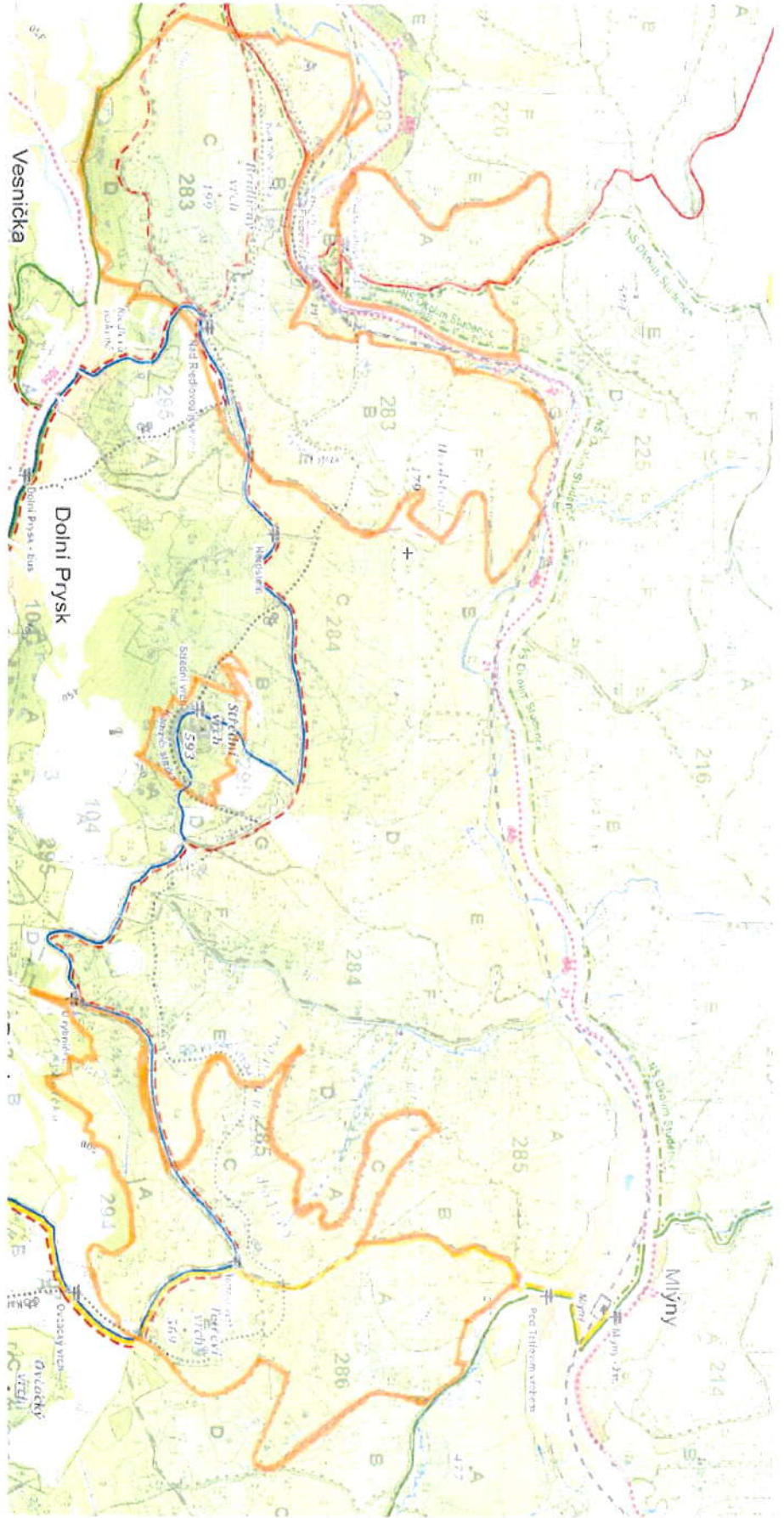
Krajina přibližně z. 1



Vymoreni, zahnata ustupni do lesa:



mapa příloha č. 2



Vymezení záloky vstupu do lesa: 

Tento dokument musí být vyvěšen na úřední desce po dobu trvání zakazu v místě obvyklém. Oznámení se zveřejní též způsobem umožňujícím dálkový přístup po dobu trvání zakazu

Datum vyvěšení: 24. 5. 2022

Datum sejmutí: 14. 6. 2022



Podpis oprávněné osoby
potvrzující vyvěšení



Podpis oprávněné osoby
potvrzující sejmutí

Současně úřad pro vyvěšení a podání zprávy o vyvěšení potvrzuje, že tato písemnost byla zveřejněna způsobem umožňujícím dálkový přístup podle věty druhé § 25 odst. 2 zákona 500/2004 Sb. (správní řád).